



高浜市社会福祉協議会だより

ぶくし

題字 / 日原会友 井野野紅氏

高浜市立高取小学校の児童の皆さんにご協力いただきました!
「令和2年度7月豪雨災害義援金」のご協力、大変ありがとうございました!
いただきました義援金は、中央共同募金会を通して、被災地支援に活用させていただきます。
(詳しくは9Pをご覧ください。)

じぶんの町を良くするしくみ。 赤い羽根共同募金



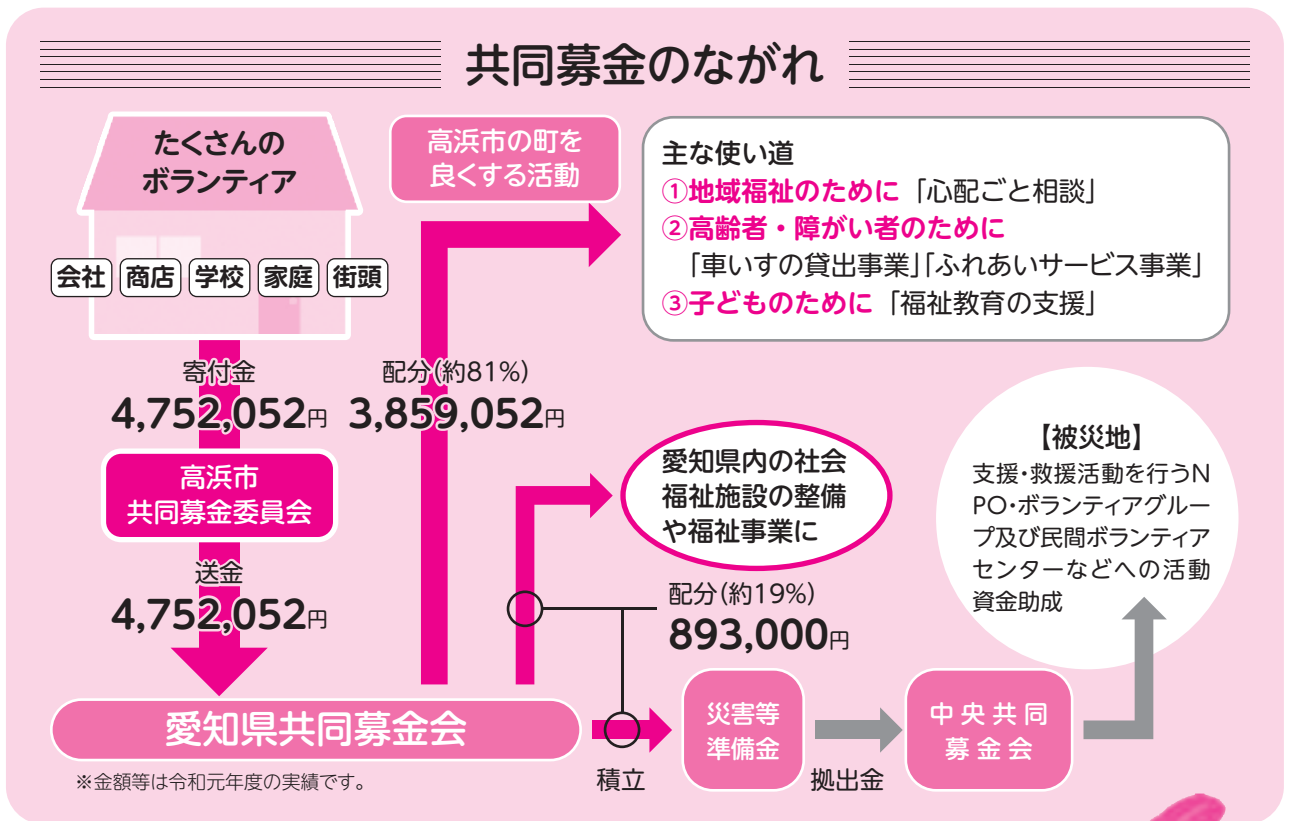
今年も10月1日より、共同募金運動が始まりました。

「共同募金」は、協力していただいた皆さまが暮らしている地域で活用される募金であり、地域に暮らす誰もがいつまでも安心して暮らせるように、「ふくし」のまちづくりに役立てられています。

皆さまのご協力を、宜しくお願い申し上げます。

【期 間】10月1日(木)～12月31日(木)

令和2年度目標額 4,052,000円



**インターネットからも募金できます。
右下のQRコードからご協力をお願いします。**



- 中央共同募金会のウェブサイト「はねっと」ではインターネットで募金することができます。右のQRコードから募金ページを開くことができます。今年度は、市内での祭礼等が中止となっています。イベントでの募金に代わりインターネットからの募金にご協力を宜しくお願い致します。



QRコード

- ※共同募金の一部は「ふくし」の発行にも用いられています。



共同募金の使い道

「ふくし」のまちづくりに役立てられています！！

皆さまからご協力していただく募金は、「じぶんの町を良くするしくみ」として、令和3年に以下の事業に活用する予定です。

車いす貸出事業

病気やケガ等で車いすが必要になった方に、日常生活や通院、外出などに役立てていただくため、無料で車いすの貸出を行っています。
(※ご予約は不要です。)



車いす専用車両「こころん号」貸出事業

車いすを利用している方の外出支援を目的に、車いすのまま乗車できる車両の貸出を行っています。旅行、通院、買物等の外出の際にご利用いただけます。
(※ご予約が必要です。)



ふれあいサービス事業

サービスを利用する人も提供する人も同じ住民同士です。制度に捉われず、介護・家事・子育てなど、地域での当たり前の暮らしを支える地域福祉活動です。
(※会員登録が必要です。)



移送サービスの様子

心配ごと相談

弁護士による30分の無料法律相談。
原則、毎月第1・第3木曜日
(※ご予約が必要です。)



生活困窮世帯への学習支援事業に対する支援

学習支援事業の中で、子どもたちの食事作りをして下さるボランティアさんへ支援を行っています。



※他にもわくわくフェスティバル (P6～9参照) 等にに使わせていただく予定です。

おもちゃライブラリー

子どもの心豊かな成長を目的としたおもちゃの貸出をみどり学園で行っています。おもちゃ遊びを通じて自主性や創造性を高め、子ども同士や親子のふれあいの場を提供しています。



福祉教育の支援

市内小中学生、高校生に対して、手話・点字・車いすなどの体験や障がいのある方との出会いの機会を通して、「共に生きる力」を育む活動に取り組んでいます。福祉実践教室の様子



令和元年度実績額

| 種別 | 募金額 (円) |
|----------|------------------|
| 戸別募金 | 3,527,209 |
| 法人募金 | 629,500 |
| 学校募金 | 96,895 |
| 職域募金 | 110,547 |
| イベント募金 | 295,928 |
| 赤い羽根協力店 | 65,771 |
| その他 | 26,202 |
| 計 | 4,752,052 |

協力法人 (募金額5,000円以上の法人) ご協力、誠にありがとうございました。

(株)愛知、愛知県衣浦港トラック事業協同組合、愛知県陶器瓦工業組合、あいち中央農業協同組合吉浜支店、伊藤鉄工(株)、イビケンウッドテック(株)、(有)岩月商店、(株)岩福セラミックス、(株)H.M.E、エヌティーエンジニアリング(株)、エヌティー精密(株)、エヌティーツール(株)、エヌティーテクノ(株)、(株)おとうふ工房いしかわ、(有)加藤生花装具店、(株)神清、クロダイト工業(株)、(株)堺屋、三州野安(株)、三州フリット(株)、(株)ジェイテクト、(株)松鶴園、(宗)常照院、新東(株)、(株)スギヤスエンタープライズ、スミヤ精機(株)、創嘉瓦工業(株)、大昇運輸(株)、高浜工業(株)、高浜電工(株)、ダブルイー(株)、都築建設工業(株)、(株)ティ・エス・シー、(株)デリカシステム、(株)デンソープレステック、(株)豊田自動織機、トヨタ車体精工(株)、日本ペイント・オートモーティブコーティングス(株)、(有)野々山工業所、(株)八大不動産、水野運送(株)、宮脇グレイズ工業(株)、(株)吉浜人形 (50音順、敬称略)



高浜市社会福祉協議会の事業所紹介

認知症対応型共同生活介護

グループホーム あ・うん

グループホームあ・うんは芳川町にあり、認知症の要支援2から要介護5までの自力で歩ける方が入居している共同生活施設です。あ・うんでは6名の入居者様と共同生活を送りながら、個々の希望に沿い、習慣や趣味等を大切に過ごしています。入居者様が住み慣れたこの高浜市で過ごせるよう、自分のできることは続け、また職員と一緒にいることで、認知機能低下の進行を予防できるように支援しています。

入居後も、これまで通りご家族はもちろん、友人や知人との交流も続け、散歩や買い物、時には外食にも出かけます。昨年は一泊温泉旅行に行き、りんご狩りなど楽しい思い出も作る事ができました。



あ・うんはその日、その時に合わせた支援ができる
笑顔の多い、とってもアットホームなグループホームです



問合せ

名称／グループホーム あ・うん
住所／高浜市芳川町三丁目1番地9
電話／0566-52-8020





みんなで権利擁護を考えよう!

新型コロナウイルス感染症に便乗した 詐欺について

ここ最近、新型コロナウイルスに便乗した不審な電話やメール等が全国的に確認されています。前回（第107号「ふくし」）は、特別定額給付金に関する詐欺についてご案内しましたが、その他にもさまざまな手口を使った詐欺が確認されています。

そこで今回は未然に被害を防ぐためにも、実際にあった詐欺の手口について一例をご紹介します。

【手口1】 コロナウイルスの検査

厚生労働省を装った者から電話がかかってきて…



費用を肩代わりするので検査を受けるように。

（費用がかからないなら）
お願いします。



★注意 個人情報を聞き出そうとします！

【手口2】 コロナウイルスの除去

水道業者等を装った者から電話がかかってきて…



コロナウイルスが水道管に付着している。
除去するには、お金がかかる。

（感染すると怖いから）
お願いします。



★注意 自宅を訪問する等し、お金を騙しとろうとします！



これはあくまでも一例です！
少しでもおかしいと感じたら、その場で答えず、まずは家族や親しい知人など信頼できる人に相談しましょう。



不審な電話、メール等が届いた場合や被害にあった場合は
消費者ホットラインや最寄りの警察署にご相談下さい。

- ・消費者ホットライン（局番なしの3桁）188
- ・碧南警察署 0566-46-0110



特別
企画

令和2年度 わくわくフェスティバル

福祉団体紹介！



令和2年度のわくわくフェスティバルは、新型コロナウイルスの影響で残念ながら中止となりました。

イベントの開催は出来ませんが、この機会にわくわくフェスティバルにご協力・ご参加して頂いている福祉団体の紹介をしていきたいと思います。

第1弾は、日頃より高浜市の福祉を支えてくださっている6団体をご紹介します。それぞれの団体が日頃からどのような活動をしているのか、是非ご一読ください。

第1弾 掲載



| | |
|----------------------------|-----|
| 目次／高浜市婦人の会 | 6 P |
| 高浜市手をつなぐ育成会／高浜市身体障害者福祉協会 | 7 P |
| 社会福祉法人 同善福祉会 チャレンジサポートたかはま | |
| 社会福祉法人 昭徳会 授産所高浜安立 | 8 P |
| 高浜市いきいきクラブ連合会 | 9 P |



たかはましふじんのかい

高浜市婦人の会

高浜市婦人の会では、地域社会の発展に資することを目的として活動しています。

【高浜支部】 【高取支部】 があり、各種奉仕活動・子育て支援・社会見学・交通安全活動など、婦人のやりがい、健康を目的としたクラブ活動等を行っています。貸出し衣装や結婚相談も行っています。

貸出し衣装部

衣装展示室（女性文化センター内）にて貸出ししています。どなたでも。高浜市外の方も安心してご利用いただけます。

<貸出し取扱日>

日：毎週火・水・土・日曜日
時：午後1時～5時（注）受付4:30まで

女性用 黒留袖・色留袖・訪問着
フォーマルドレス・喪服

男性用 モーニング（小物セット）・礼服・喪服

子供用 お宮参り衣装・七五三用羽織袴
着物セットなど

結婚相談部

あたたかい家庭づくりのお手伝いをさせていただきます！
出会いを大切に、時間を大切に前進しましょう！

<相談日>

日：毎週土曜日
毎月第一日曜日
時：午後1時～4時

登録が必要です。受付時に詳細は説明いたします。



高浜市在住、在勤の女性の方ならどなたでも入会できます！
会員募集中・随時入会可！お待ちしております！

問合せ：0566-52-5033

（高浜市女性文化センター内）

● 高浜市手をつなぐ育成会 ●

育成会では、知的障がい児(者)の保護とニーズに応じながら、地域との交流を図り、一泊旅行・研修会・プールで遊ぼう会・クリスマス会・ボッチャ会等行っています。



高浜市手をつなぐ育成会は、知的障がいを持った子の親の会として昭和43年に発足しました。行政と連携を取りながら活動している全国組織の会（一般社団法人全国手をつなぐ育成会連合会）です。障がい者のための制度は随分整ってきました。制度がどんなに整っても最後は人とのつながりです。就学や卒業後、親亡き後、お金、防災や住むところ、住み慣れた地域で安心して暮らして行けるように一緒に考えて行きませんか？

会員募集中！知的障害者相談員や役員までご連絡ください。

問合せ：0566-52-9871（高浜市役所 介護障がいグループ）

● 高浜市身体障害者福祉協会 ●

高浜市身体障害者福祉協会では、障がいを認め、ハンデーを補い、社会の一員として社会貢献を目標に活動しています。地域社会活動に参加し、地域の一員として根ざす活動を目標にしています。

- 愛知県身体障害者福祉団体連合会の事業へ積極的に参加し、他支部との交流を計り、障がいに対する理解を得る活動を進めています。
 - 残存機能訓練事業へ参加し、機能回復に努め、明日への一歩にハンデーを補いながら、共に支援しあい、楽しい旅をしています。
 - 相談事業として、高浜支部の相談員設置をし、随時対応しています。
- 愛知県の身体障害者相談窓口（障害者110番：052-228-6670）に随時対応しています。



(上) 防災センター見学（研修会）
(右) 防災（障がい対象）訓練



(上) 障害者週間キャンペーン
各団体及び支援団体の参加あり

問合せ：0566-52-9871（高浜市役所 介護障がいグループ）



しゃかいふくしほうじん どうぜんふくしかい
社会福祉法人 同善福祉会

● チャレンジサポートたかはま ●

指定障害福祉サービス事業所（就労継続B型・生活介護・グループホーム）

チャレンジサポートたかはまでは、「笑顔・ともに・輪」をモットーに障がいのある方々の挑戦を全力で応援！しています。

●就労継続支援事業B型

- ・名刺作成。お気軽にご相談ください！
- ・地域の方に助言を頂きながら畑で野菜を作っています。
- ・一本木ひろばでコインランドリーを営業しています。昔ながらの趣のあるお店です。ぜひご利用ください。

●生活介護

- ・ご自身のペースで過ごせる場所！
- ・バリ取り、雑貨販売等々、みんなでがんばっています。

●グループホーム

- ・昨年11月に開所したばかりのアットホームな「チャレサポカすが」です。



Instagramも更新中！

ホームページ：<http://douzen.jp/>

問合せ：〒444-1333 高浜市沢渡町四丁目6番地26 ☎0566-53-1713

しゃかいふくしほうじん しょうとくかい じゅさんじよたかはまあんりゅう

● 社会福祉法人 昭徳会 授産所高浜安立 ●

指定障害福祉サービス事業所（就労移行・就労継続B型・生活介護）

授産所高浜安立は、障がいを持った方53名が、
 企業の下請け作業や自主製品の製造を一生懸命行っています。



特に自主製品の「ぱりまる」は特定原材料7品目を不使用のアレルギーに配慮した焼き菓子です。また、冬期には「ぱりまる」にチョコレートをコーティングした「ぱりまるしょこら」も期間限定で製造しています。そして「ぱりまる」を使った世界で一つだけの「ぱりまるたません」も高浜市内のイベントで販売していますので、みなさん是非ご賞味ください。詳しくは授産所高浜安立のHPをご覧ください。

ホームページ：<http://www.syoutokukai.or.jp/jusan/>

問合せ：〒444-1313 高浜市向山町六丁目1番地1 ☎0566-53-8551

● 高浜市いきいきクラブ連合会 ●

いきいきクラブ連合会では、高齢者の楽しい毎日のための
ネットワークづくりや催事を行っています。

高浜市20町のうちほぼ全ての名を冠したクラブがあり、それぞれ独自の活動をしています。そして、連合会は、各種大会や個人がいきいきと輝けるような活動を計画しています。高齢者は家での活動になりがちです。でも、コミュニケーションは世界をひろげます。みんなで行事やイベント活動の場を作り上げれば、その充実度はひとしおです。個人の活動もしながら、たくさんの人と笑って新しいステージを作ってみませんか。



ポッチャ大会



あるけあるけ大会

問合せ：0566-52-9873（いきいきクラブ連合会事務局）

「令和2年7月豪雨災害義援金」を 募集しています。

高浜市共同募金委員会では、右記の施設・店舗にて募金箱を設置させていただいております。お立ち寄りの際は、ご協力の程、よろしくお願い致します。

なお、いただいた募金は、全額を一旦中央共同募金会へ送金した後、支援が必要な地域へ配分され、復興に役立てられます。

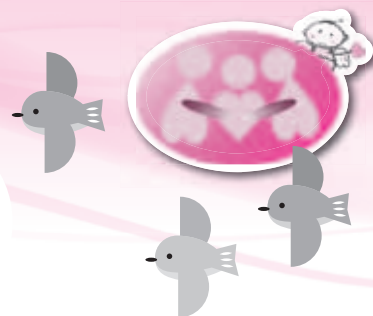


| 募金箱設置協力施設・店舗様 | ご住所 |
|---------------|-----------------|
| 南部ふれあいプラザ | 高浜市二池町一丁目8番地5 |
| 翼ふれあいプラザ | 高浜市神明町二丁目18番地13 |
| 高浜ふれあいプラザ | 高浜市青木町四丁目2番地16 |
| 吉浜ふれあいプラザ | 高浜市屋敷町二丁目3番地15 |
| 南部第2ふれあいプラザ | 高浜市碧海町三丁目5番地4 |
| 吉浜公民館 | 高浜市屋敷町五丁目12番地8 |
| 高取公民館 | 高浜市向山町一丁目214番地4 |
| 高浜市立図書館 | 高浜市碧海町五丁目1番地5 |
| 全世代楽習館 | 高浜市本郷町六丁目11番地15 |
| 産直センター高浜 | 高浜市本郷町六丁目7番地1 |
| Tポート | 高浜市神明町八丁目20番地1 |
| チャレンジサポートたかはま | 高浜市沢渡町四丁目6番地26 |
| あっぽ | 高浜市田戸町三丁目8番地21 |
| いきいき広場3階 | 高浜市春日町五丁目165番地 |

【問合せ】

高浜市共同募金委員会（高浜市社会福祉協議会事務局内）

〒444-1334 高浜市春日町五丁目165番地 ☎0566-52-2002（担当：太田）



令和
2年度

碧海5市災害ボランティアコーディネーター 養成講座を開催しました！

碧海5市（碧南・刈谷・安城・知立・高浜）社会福祉協議会では、「災害ボランティアセンター運営マニュアル」の改善や合同での勉強会など、市域を超えた協働の取り組みを進めています。

その取り組みの一つとして、毎年各市持ち回りで、災害ボランティアコーディネーター養成講座を開催しています。参加者の皆様が、災害ボランティアセンターの基本的な知識を身につけ、災害時には地域の復興支援を推進する人材として活躍できることを目的としています。今年は、コロナ禍で、例年より規模を縮小し、8月1日（土）に安城市のへきしんギャラクシープラザにて開催しました。

講座内では、ZOOMを活用し、「社会福祉法人長野県社会福祉協議会 山崎博之氏」を講師として公開講演会を行いました。講演会では、令和元年の台風19号における災害ボランティアセンターの運営を通して被災地の実情を知ることができました。被災地がスムーズに復興するために、①ボランティアの希望や能力を考慮した派遣、②被災者に対して、壊れてしまった家財道具なども丁寧に扱うといった気遣いのある活動、の2点が必要不可欠であることを学びました。



ZOOMを用いたリモートでの講演会の様子。
オンラインでも皆さん真剣です。



模擬演習の様子。今年度は密集を避けるために、社協の職員が代表で行いました。

『災害ボランティアコーディネーター』とは？

大災害が起こった時に開設される災害ボランティアセンターで、被災者の困りごととボランティアを結ぶ調整役として復興のお手伝いをするのが、災害ボランティアコーディネーターです。

災害ボランティアコーディネーターの役割は、被災者のニーズ把握から、ボランティアの受付、送り出し、さらにはスコップや一輪車といった資機材の貸出まで多岐にわたります。そのため、地域事情を知っている人がコーディネーターとなることで、支援活動はより円滑に進みます。災害ボランティアセンターの運営には、地域の皆さんの力が不可欠なのです。



現在貯まっているポイント数が 20ポイント未満でも 商品交換できるようになりました!!

令和2年
9月1日より
変更されました



いきいき健康マイレージ 福祉ボランティア活動通帳とは？
いきいき健康マイレージとは、高齢者の皆さんが、いつまでも健康でいきいきとした毎日を送れるよう、長年培った知識・経験・技能を活かし、地域や社会へ積極的に参加していただくための事業です。高浜市在住の65歳以上の方ならどなたでも通帳を作ることができます。高浜市が認定した「福祉ボランティア活動」に参加し、1年間活動を通して通帳にポイントを貯めると、様々な希望商品に交換できます。

交換商品が変わり、より交換しやすくなりました!ご来所をお待ちしております!

< 交換可能な商品一覧 >

| | | |
|---|--|---|
| <p>マシンスタジオ 利用券 (11枚綴り)</p>  <p>20ポイント</p> | <p>サンビレッジ衣浦プール券 (1枚)</p>  <p>9ポイント</p> | <p>いきいき号 利用券 (6枚綴り)</p>  <p>6ポイント</p> |
| <p>満点すまいる カード (1枚/500円分)</p>  <p>10ポイント</p> | <p>カフェ&ベーカリーふるふる ドリンクチケット (1枚)</p>  <p>8ポイント</p> | <p>NEW カフェ&ベーカリーふるふる 100円チケット (1枚)</p>  <p>2ポイント</p> |
| <p>ボランティア活動を応援! 高浜市社会福祉協議会 ボランティア基金への寄附</p> <p>1ポイント (50円分)~</p> | | |

ボランティア
通帳は
持っている
けれど...

- 活動期間を過ぎていて、もう交換できないと思っている
→ 活動期間を過ぎていても更新およびポイント交換できます!
(ポイントの有効期限は活動期間終了後1年間)
- 新型コロナウイルスの影響により、活動が減ってしまい、悩んでいる
- 今回の通帳をもって活動終了を考えている

お話を聞かせて
ください

ボランティアひろばセンターまで、お気軽にご相談ください!

高浜市社会福祉協議会 ボランティアひろばセンターてとてとて
電話: 0566-52-9882 FAX: 0566-52-4100 メール: tetotetote@takahama-shakyo.or.jp

パート職員募集中!

宅老所 ドライバー

市内各所にある宅老所へ元気な高齢者を送迎して下さる運転手を募集中です。

- 活動日/週1日～(応相談)
- 時間/8:30～11:00 及び 13:45～15:00
※送り迎えがあるため1日2回に分けて働いていただきます。
※送迎人数等の都合で、勤務時間は前後いたします。
- 資格/普通自動車免許(二種免許不要)
- 時給/1,020円



介護職

社会福祉協議会が運営する介護施設で、利用者様の介護業務全般に携わっていただきます。

グループホームでは、主に食事、入浴、排せつ介助などの身体介助、食事作りや掃除、洗濯などの生活介助を行っていただきます。

デイサービスでは送迎にも同行していただきます。また同時に、障害のある方も通われている施設ですので、その方々の介助も行なっていただきます。

下記以外にも様々な施設を運営しております。他の施設の募集状況も合わせてお問い合わせください。

- 資格/介護福祉士、ヘルパー研修、介護職員初任者研修など、介護に関する資格をお持ちの方
- 時給/資格の有無で時給、手当等が変わります
- 勤務地/グループホームあっぽ(田戸町3-8-21)
南部デイサービスセンター(田戸町3-5-26)



資格をお持ちでない方のご相談も受付中☆

扶養内での勤務、日中のみの勤務、ご相談に応じます!

保育士

社会福祉協議会の保育園で、子どもたちの保育を行っていただきます。

子どもたちに基本的な生活習慣を身に付けるとともに、保護者への子育てのアドバイスを行います。低年齢の場合は、食事、トイレなどの介助が必要となることがあります。

- 時間/7時30分～19時15分の間で応相談
(1日最大7時間45分勤務となります)
<例> 9:00～16:00(日中勤務)
7:30～9:00(早朝勤務)
15:00～19:15(夕方勤務)
- 休日/日、祝、年末年始
- 資格/保育士
- 時給/1,080円 ※4年目昇給有
- 勤務地/高浜南部保育園(田戸町3-5-26)
中央保育園(稗田町2-3-7)
- その他/勤務時間数に応じて、各種保険加入、賞与支給対象となります



介護職・保育士は
正規職員の
募集もしています

善意をありがとうございました

お互いさま、株式会社キャッチネットワーク、杉浦靖子、永柳和枝、古橋月子、マリオン高浜店(50音順、敬称略)

広報紙「ふくし」は財源の一部に赤い羽根共同募金配分金を受けて発行しています。

編集
発行

社会福祉法人 高浜市社会福祉協議会

〒444-1334 愛知県高浜市春日町五丁目165番地
TEL: 0566-52-2002 FAX: 0566-52-4100
E-mail: info@takahama-shakyo.or.jp

