

高浜市社会福祉協議会だより

ふくし

題字/日展会友 井野吟紅氏

8月17日、高浜高校福祉科の生徒さんたちが、宅老所「こっちゃん」で昼食を作ってくださいました。途中ハプニングもありましたが、季節感や食べやすさにも配慮した高校生らしいメニューで、利用者さんたちを喜ばせました。(詳しくは、P.6にて)



じぶんの町を良くするしくみ

# 「赤い羽根共同募金」

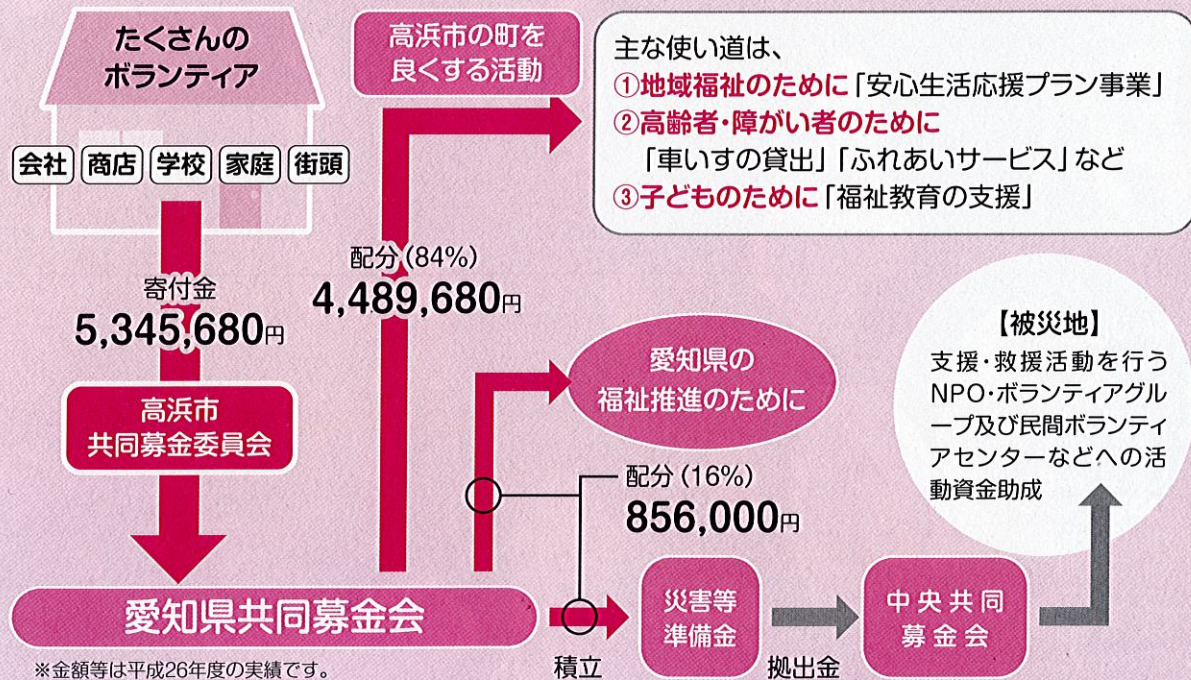
ご協力をお願いします

赤い羽根共同募金は、  
高齢者、障がい者、子どもたち等を対象とした地域福祉活動を支援する募金です。  
災害時には、被災地でボランティア活動をする団体等の資金支援にも役立っています。

【期 間】10月1日(木)～12月31日(木)

平成27年度目標額 5,350,000円

## 【共同募金の流れ】



## イベント募金へのご協力もお願いします!

高浜市共同募金委員会では、町内会のご協力を得て行う募金活動以外にも、身近な場所で募金にご協力いただけるよう「イベント募金」を実施しています。

高浜市民生児童委員・高浜市赤十字奉仕団・高浜中学校・南中学校ボランティア部などのみなさんと共に募金活動をさせていただきます。

ご協力どうぞよろしくお願いいたします。

※「ふくし」は、共同募金の一部を充てて発行しています。

日程	実施場所
10月3日(土)	春日神社祭礼
10月4日(日)	春日神社祭礼
10月10日(土)	吉浜八幡社祭礼
10月11日(日)	吉浜神明社祭礼
10月17日(土)	鬼みちまつり
10月25日(日)	高取神明宮
11月1日(日)	わくわくフェスティバル
11月22日(日)	農業まつり

## 平成27年度目標額の内訳

皆さんからご協力いただきました募金は、「じぶんの町を良くするしくみ」として次の事業に活用していく予定です。

区 分		金額(円)
地域福祉推進のために	地域福祉に関する広報活動(広報紙「ふくし」の発行事業)	450,000
	安心生活応援プラン事業	500,000
	高浜市わくわくフェスティバルへの支援	1,260,000
	計	2,210,000
高齢者へ	ふれあいサービス事業	457,000
	車いす貸出事業	20,000
	計	477,000
障がいのある方へ	おもちゃライブラリー	103,000
	福祉車両(こころん号)貸出事業	202,000
	計	305,000
子ども達へ	福祉教育の支援	700,000
	子どもへの暴力防止プログラム事業への支援	400,000
	計	1,100,000
歳末たすけあい	ひとり親家庭への支援	130,000
共同募金運動推進のために	共同募金広報活動	270,000
全県域の福祉推進のために	社会福祉施設整備費、社会福祉団体事業費、募金運動推進活動費	858,000
合 計		5,350,000

### ■安心生活応援プラン事業

「見守り」や「買い物支援」等のサービスを必要とする方が、住み慣れた地域で安心して暮らし続けられるように、地域の皆さんと一緒に支えていく取り組みです。



### ■車いす専用車両「こころん号」貸出事業

車いすを利用している方の外出支援を目的に、車いすのまま乗車できる車両の貸し出しを行っています。旅行、通院、買物等の外出の際にご利用いただけます。(※予約が必要です)



### ■ふれあいサービス事業

サービスを利用する人も提供する人も同じ住民同士です。制度に捉われず、介護・家事・子育てなど地域での当たり前の暮らしを支える地域福祉活動です。



### ■福祉教育の支援

市内小中学生、高校生に対して、手話・点字・車いすなどの体験や障がいのある方との出会いの機会を通して、「共に生きる力」を育む活動に取り組んでいます。



### ■車いす貸出事業

病気やケガ等で車いすが必要になった方に日常生活や通院、外出などに役立てていただくため、無料で車いすの貸し出しを行っています。

### 平成26年度実績額

種 別	募金額(円)
戸 別 募 金	4,019,978
法 人 募 金	665,500
学 校 募 金	114,294
職 域 募 金	149,385
イベント募金	315,674
赤い羽根協力店	68,611
そ の 他	12,238
計	5,345,680

### 協力法人 (募金額5,000円以上の法人) ご協力ありがとうございました

(株)愛知、愛知県衣浦港トラック事業、愛知県陶器瓦工業組合、伊藤鉄工(株)、イケンウッドテック(株)、筒岩月商店、(株)岩福セラミックス、(株)HME、エヌティーエンジニアリング(株)、エヌティー精密(株)、エヌティーツール(株)、エヌティーテクノ(株)、(株)神清、クロダイト工業(株)、小島耐火(株)、(株)堺屋、三州野安(株)、三州フリット(株)、JAあいち中央吉浜支店、(株)松鶴園、宗教法人常照院、(株)シンダイ、新東(株)、(株)スギヤスエンタープライズ、スミヤ精機(株)、(株)瀬川化学工業、創嘉瓦工業(株)、大昇運輸(株)、高浜電工(株)、高浜工業(株)、ダブルイー(株)、都築建設工業(株)、(株)ティ・エス・シー、(株)デリカシステム、デンソー機工(株)、(株)豊田自動織機、トヨタ車体精工(株)、日本ペイント・オートモーティブコーティングス(株)、(有)野々山工業所、(株)白清、(株)八大不動産、(株)ひさご、三河鋳産(株)、水野運送(株)、宮脇グレイズ工業(株)、吉浜人形(株)、(株)山平 (50音順、敬称略)



# みんなで権利擁護を考えよう!

## 消費者被害と権利擁護

高齢者の消費者被害は、訪問販売や電話勧誘、儲け話によるトラブルを中心に、年々増加しています。高齢者は体力や判断力の衰えに起因するトラブルも生じています。高齢者の被害は、近くに相談する人がいなかったり、相談をためらう高齢者特有の心理などのために潜在化しやすく、また高齢者自身が被害にあっているという自覚がない場合もあり、相談によって発見されることが難しくなっています。しかし、高齢者の家族や友人、近隣住民の方々、また民生委員さんやヘルパー、ケアマネジャーなどからの相談や問い合わせで被害が発見されることがあります。周りのこうした方々が異変に気づき、被害の防止に取り組むことが大切です。

## 契約の基礎知識

### 契約とは?

- 契約とは、「当事者間の合意（約束）であって、当事者間に法律関係（権利義務の関係）を生じさせるもの」を言います。この合意は、法の保護を受けるのにふさわしい内容のものでなければなりません。
- 適正に結ばれた契約は守らなければなりませんし、契約通り実現するように強制できる約束です。

### 契約の成立は?

- 当事者の一方から先になされる意思表示を「申込み」、これを受けて他方から後でなされる意思表示を「承諾」と言います。通常は、この「申込み」と「承諾」との合致によって契約は成立します。

### 契約は口約束だけでも成立します。

- 契約書は、当事者双方の意思の合致を明確にするために、また、後で発生するトラブルを防ぐために交わすものです。

### クーリングオフとは

訪問販売などの不意打ち的な取引にかかる契約や、複雑でリスクが高い取引にかかる契約では、定められた一定期間であれば無条件で、一方的に契約を解除できる制度です。

取引の種別	期間
訪問販売	8日間
電話勧誘販売	8日間
特定継続的役務提供（エステ、パソコン教室など）	8日間
連鎖販売取引（マルチ商法）	20日間
業務提供誘引販売取引（内職商法、モニター商法等）	20日間
訪問購入（業者が訪問し、商品の買取りを行うもの）	8日間

（愛知県警察HPより）

## 権利擁護支援としては、次のようなものもあります。

◆ **生活支援員派遣事業**（日常生活自立支援事業）  
知的障がい、精神障がい、認知症などにより判断能力が不十分な人に対して、福祉サービスの利用援助や日常的な金銭管理を行う事業です。

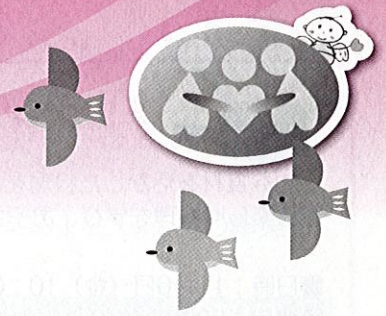
こんなことで困ったら

- 例① 福祉サービスの利用手続きが困難
- 例② 日常的な金銭管理が難しい
- 例③ 通帳・印鑑の置き場所が分からなくなってしまう など

◆ **成年後見制度**（法定後見制度）  
精神上の障がい（知的障がい、精神障がい、認知症など）により、判断能力が十分でない方が不利益を被らないように家庭裁判所に申立てをして、その人を援助してくれる人をつけてもらう制度です。

こんなことで困ったら

- 例① 年金生活の一人暮らしのおばあちゃんが、訪問販売で必要のない高額な商品を買ってしまう
- 例② 姉が認知症の父と同居しているが、どうやら姉が勝手に父のお金を使っているらしい
- 例③ 寝たきりの祖母からお金の管理を頼まれたため、しっかりと祖母のお金を管理しているにもかかわらず、叔父や叔母に何かと疑われる

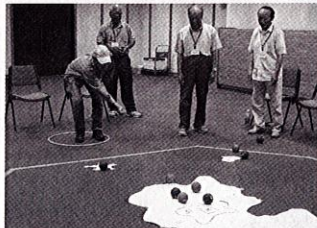


## 夏の講座へのご参加ありがとうございました!

### アイシンさわやかふれあい講座 (7/25・8/1)

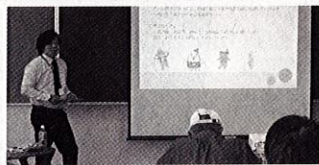
～いつでも・どこでも・だれでもできるオリジナルゲームをみんなで作ろう!～

平成24年度に同講座で実施した「ポッチャにチャレンジ」をきっかけに、少しずつ高浜で広まってきたポッチャ。楽しみをさらに広げるため、今回はオリジナルゲーム作りに取り組みました。ゲームづくりの準備から一緒に取り組めるものや点数で競うものなど、みんなでアイデアを出し合ってゲームを作り、2日目にはチームに分かれて実際に体験しました。



11/1 (日) のわくわくフェスティバルで体験コーナーを作ります。ぜひご参加下さい!

### 第3回ふれあい力養成講座 精神障がいについて楽しく知ろう! (8/3)



河野さんからは…

- ① 本人の納得が重要
- ② 心配でもすぐ声をかけるのではなくて、声をかけてよいかよく見る



水野さんからは…

- ① 一緒に考える
- ② プロセスを大切にする
- ③ 本人の失敗の機会を奪わない

今回は、あおみJセンターの水野啓章さんと、就労センターオアシス碧南の河野大輔さんをお招きし、事業所の活動の中で大切にしていることを話していただきました。これらは、私たちが精神障がいのある人と関わるときも共通する視点だということ学びました。

### ボランティア活動の“お守り”

#### ～ボランティア活動保険・行事用保険～

年度途中でも加入できます。安心して活動を続けていただくためにぜひご検討下さい。

加入手続きはいきいき広場3階の社会福祉協議会窓口でできます(印鑑と掛金が必要です)。

今年度加入済みの方で、もし活動中にケガ等が起きた場合は、まず下記までご一報下さい。

日本国内でのボランティア活動中のケガや賠償責任を補償します。

### ボランティア活動保険

ボランティア活動中、ボランティア自身がケガをした(傷害事故)、他人にケガをさせてしまった、他人の物を壊してしまった(賠償事故)などの事故を補償します。

<ul style="list-style-type: none"> <li>◎◎◎ 活動場所と自宅との往復路上の事故も補償</li> <li>◎◎◎ 熱中症(日射病・熱射病)による傷病も補償</li> <li>◎◎◎ 地震など天災によるケガも補償(天災タイプに加入の場合)</li> </ul>	<ul style="list-style-type: none"> <li>◎◎◎◎◎ Aタイプ 250円</li> <li>◎◎◎◎ Bタイプ 300円</li> <li>◎◎◎◎ Cタイプ 350円</li> </ul>
--	---

安心を変えます

ボランティア活動保険 地域福祉活動の一環として行うボランティア活動に関する各種行事における主催者および参加者のケガや賠償責任を補償します。

高浜市社会福祉協議会 ボランティアひろばセンターてとてとて

電話：52-9882 FAX：52-4100 メール：tetotetote@takahama-shakyo.or.jp



## キッチン☆なんぶ(親子料理教室)参加者募集!

旬な食材を活かした料理を、宅老所のボランティアの方が教えます。みんなでおしゃべりしながら楽しく料理を学び、お子さんと一緒に食事を楽しみ、心も体もリフレッシュしませんか。

- 日時：11月6日(金) 10:00~13:00
- 場所：いきいき広場3階クッキングスタジオ
- 費用：500円(申込時にお支払い下さい)
- 定員：20名(定員になり次第受付終了)
- 持ち物：エプロン、三角巾、おんぶひも、ふきん1枚
- 締切：10/30(金)
- 申込先：中央児童センター(稗田町2-3-7 中央保育園3階)または社会福祉協議会窓口(いきいき広場3階)へ直接お越し下さい。受付時間：月~土曜日 9時~17時
- メニュー：とりめし、ひじきの煮物、きのこ野菜のたっぷり味噌汁、魚のムニエル、お汁粉

対象は  
就学前のお子さん  
(6ヶ月以上)と  
その保護者の  
方です!

# ちいきふくしを フォトレポート



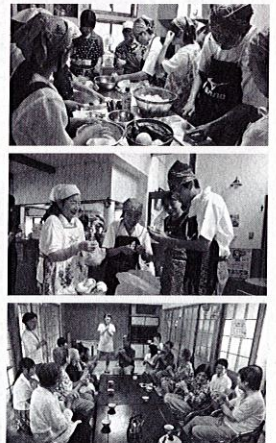
## 高浜高校生による宅老所食事作りボランティア

8/17、8/31の2日間、夏休みを利用して高浜高校福祉科の2年生有志10名が宅老所こっちゃんへ食事作りに来てくれました。

メンバーでポスター作り、メニュー決め、買出し、調理の練習と準備を重ね、当日は宅老所ボランティアの方々に心強いサポーターとして参加していただきました。また、吉浜地区の皆さんより、材料として使う野菜をたくさんご提供いただきました。本当にありがとうございました。

8/17は毎月1回保健師とともに各宅老所を訪問し、介護予防の運動やクイズ、工作などを実施している「お元気かい」のボランティアの皆さんとともに、お手玉で遊び、地域での介護予防の取り組みにふれながら、レクリエーションを通して世代間交流も楽しむことができました。

食べやすいもの、めずらしいもの、季節のもの、そして自分たちらしさが出せるメニューを楽しみながら一生懸命考えて取り組んでくださった高校生の皆さん、ご協力いただきました高浜高校の先生方、ありがとうございました!



※「地域福祉(ちいきふくし)」とは 地域で「安心して暮らしつづけたい」というだれもが持つ願いの実現です。実現の主体は住民のみなさん。行政・社協は一緒になって、地域福祉推進の取り組みを進めていきます。

### 宅老所 今日の献立 vol.13

#### 高校生が取り組みました! とうがん汁 (4人分)

冬瓜…… 1/2個 干し椎茸…… 3個  
 水…… 4カップ 鶏肉…… 80g  
 塩…小さじ1/2・醤油…大さじ1(お好みで)  
 片栗粉：水…大さじ1：大さじ3

#### 【作り方】

- ① 干し椎茸を水で戻す(前の晩からつけておくともよい)
- ② 冬瓜を縦半分に切り、皮と種を取り、いちよう切り。
- ③ ①②と水をいれ沸騰させる
- ④ 冬瓜が透明になったら、一口大に削ぎ切りにした鶏肉と調味料をいれる
- ⑤ 水溶き片栗粉をいれ、とろみをつけて完成



今回のレポートは…  
高浜高校生です。

#### ■8/17のメニュー■

- ・夏野菜のペンネ  
(ショートパスタ)
- ・とうがん汁
- ・ポテトサラダ
- ・サイダーフルーツポンチ

11月1日  
9:30 スタート

当日まで、  
あと1か月

# 高浜市 わくわくフェスティバル準備中

平成27年度テーマ

もっとつながれ“話・輪・和”  
～つながりの輪は∞(無限大)～

## 実行委員会企画を紹介します!

### いっしょに話そう

～過去から未来へつながる～

- ★「過去の災害」を振り返る写真展示とDVD放映。
- ★災害を通じた人とのつながりを語り合う場
- ★過去の災害を振り返り、自分にできること、助け合う大切さを考えてみませんか。



### 人とのつながりの輪

～「いつでも どこでも だれでも」楽しめる  
たかまオリジナルポッチャゲーム～



高浜市でポッチャを普及していくためにオリジナルのゲームを作りました。

「みんなで体験したり、試合をしてみませんか？」

■10:00～12:00 体験コーナー

■12:30～14:30 競技大会

★年齢、障がい等を問わず、みんなで楽しめるゲームを通して、  
つながりの輪をつくろう!

### 競技大会 参加者募集!!

【時 間】12:30～14:30

【出場資格】市内在住・在勤・在学 3人1組のチームで参加  
してください

【応募締切】10月16日(金)

### みなさんと和もう

～ボランティア活動を広げよう～



「料理好き」の小学生からベテラン主婦などが、ワンデイ(1日)  
シェフになって、ランチを提供するレストラン。

これを機会に仲間を増やし、地域交流の輪を広げませんか。

おいしいご飯を食べながら、おしゃべりをして和みませんか。

★ボランティアさんの活動披露の場。

★新しいボランティアさんが活躍できる機会に!

### 前売りチケット発売!! (問合せ担当:新田・神谷)

【日 時】10月19日(月)午前10:00～

【料 金】1枚 500円(ワンプレート) / 限定80枚(当日券:限定40枚)

【販売場所】社会福祉協議会(いきいき広場3階)・中央児童センター・いちごプラザ・よしいけ保育園  
※11:00～、12:00～の2部制となっておりますので、購入時にお選び下さい。※数に限りがあります。  
※詳細は、10月15日の回覧物をご覧ください。

問合せ先

高浜市わくわくフェスティバル実行委員会事務局(高浜市社会福祉協議会内)  
電 話:0566-52-2002 FAX:0566-52-4100



# 高浜市社会福祉協議会 正規職員募集

職場見学も  
随時受付けて  
います！  
※要予約

職種	採用予定人数	学歴・資格・年齢など
①保育士	若干名	昭和51年4月2日以降に生まれた方で、4年制大学・短期大学（高等専門学校、専修学校の専門課程含む。）を卒業した方、または平成28年3月末日までに卒業見込みの方で、保育士及び幼稚園教諭免許の資格を有する方、又は平成28年3月までに取得見込みの方。
②介護職	若干名	昭和44年4月2日以降に生まれた方で、介護福祉士、または（准）看護師の資格を有する方、または平成28年3月までに取得見込みの方。

■受付期間／平成27年10月1日（木）～10月23日（金）

■提出書類／採用候補者志願書

（※いきいき広場（3階）窓口にて配付・ホームページからのダウンロード印刷（両面）可）  
卒業（見込）証明書、成績証明書、職務経歴書  
資格登録証（または、受験資格取得見込み証明書）

■受付場所／高浜市社会福祉協議会（いきいき広場3階）

名鉄三河線 三河高浜駅より徒歩1分（受付：月～土 8:30～17:15）

■試験会場／高浜市いきいき広場 3階会議室

・第1次試験 平成27年10月31日（土） 8:30～12:00  
・第2次試験 平成27年11月15日（日） 14:30～



## 臨時職員も募集中です！

●介護職：介護職員・看護師（正または准）

【勤務地】訪問介護・訪問入浴介護、通所介護  
※資格・処遇改善手当等支給あり

【勤務時間】要相談

【時給】訪問介護・訪問入浴介護 1,130円～  
通所介護（看護師）1,210円～

●保育士：保育士、または保育補助

【勤務地】高浜南部保育園

【勤務時間】午前 7:30～9:30  
午後 15:30～18:00

【時給】資格あり 990円 資格なし 890円

※通勤手当、賞与支給あり（但し、勤務条件による）

働きながら  
介護資格を取得できる  
制度を設けております。  
詳しくは、右記までお気軽に  
お問い合わせ下さい。

善意をありがとう  
ございました

栞原 一幸

コカ・コーラ  
イーストジャパン株式会社  
豊田自動織機労働組合  
L&F支部  
（敬称略）

問合せ先

高浜市社会福祉協議会事務局  
電話：0566-52-2002

広報紙「ふくし」  
は財源の一部に赤  
い羽根共同募金配  
分金を受けて発行  
しています。



編集  
発行

社会福祉法人 高浜市社会福祉協議会

〒444-1334 愛知県高浜市春日町五丁目165番地  
TEL：0566-52-2002 FAX：0566-52-4100  
E-mail：info@takahama-shakyo.or.jp