



高浜市社会福祉協議会だより

ふくし

加字 / 日原会友 井野崎和氏

11月23日(木・祝)、第4回たかはまスポーツ競技大会を開催しました。年々参加チームが増え、今年は54チームが参加し、熱戦が繰り広げられました。ルールも簡単で、誰でも楽しむことができるスポーツです。来年も開催しますので、ぜひ皆さまご参加下さい。(詳しくは、P51にて)

じぶんの町を良くするしくみ。 赤い羽根共同募金



ご協力ありがとうございました

平成29年度実績

皆さまからご寄付いただいた募金額

4,939,589円

募金は、高浜市のお年寄りや障がいのある方への支援、ふれあいサービス（住民互助の支え合い活動）などの地域福祉活動に役立てさせていただきます。

また、寄付金の一部は、愛知県共同募金会において災害時にボランティア活動を支援するための準備金として積み立てられるとともに、愛知県下の福祉施設への助成にも使われます。

募金の種類	数	ご寄付額
戸別募金	18 町内会	3,650,800
法人募金	179 法人	638,000
学校募金	8 校	97,599
職域募金	6 団体	138,406
イベント募金	6 回	303,697
赤い羽根協力店	72 ケ所	65,973
街頭募金	2 回	24,704
その他	3 件	20,410
計		4,939,589

(単位：円)

共同募金運動では、市内の小中学校、高等学校、民生児童委員、赤十字奉仕団、町内会、企業等たくさんの地域の皆さまのご協力をいただきました。



わくわく
フェスティバルや
市内で行われる
祭りのイベント募金の
様子です。

さまざまな募金活動を展開しておりますが、なにより一軒一軒の地域の皆さまからの温かいご寄付に支えられています。



赤い羽根協力店 等

赤い羽根協力店は、「暮らしの中の共同募金」を目指し、地域に身近な商店等に募金箱、ポスターを設置していただく形でご協力いただいています。(50音順、敬称略)

商店等 (32)	福祉施設 (18)	公共施設等 (22)
愛知県中央信用組合 高浜支店	DCMカーマ高浜店	ケアハウス高浜安立
あいち中央農業協同組合 吉浜支店	とんかつ懐石 ござくら	授産所高浜安立
あいち中央農業協同組合 産直センター高浜	西尾信用金庫 高浜支店	高浜エコハウス
(株)青木堂	ニューヤマザキデイリーストア高浜豊田店	小規模多機能型居宅介護オーリーブ
おおでんちこ	パストランテ オハナ	全世代楽習館
(株)おとうふ工房 いしかわ	パピヨン	高浜市役所
割烹庄や 高浜店	パロー 高浜店	高浜市立図書館
カネキチ 高浜店	碧海信用金庫 高浜支店	高浜南部第二ふれあいプラザ
カフェ&ベーカリーふるふる	碧海信用金庫 高浜中央支店	高浜南部まちづくり協議会
サークルK 高浜湯山町店	碧海信用金庫 吉浜支店	高浜まちづくり協議会
スギ薬局 高浜中央店	ヤマナカ 高浜店	宅老所 いっぶく
スギ薬局 高浜店	吉浜ふれあいプラザ ぼっぼ	宅老所 こっこちゃん
鮎懐石 みどり	レストラン O m i	宅老所 じい&ばあ
セブンイレブン 高浜呉竹町	ローソン 高浜呉竹町店	宅老所 悠遊たかとり
高浜市シルバー人材センター	い ち ご プ ラ ザ	翼まちづくり協議会
高浜馬場郵便局	介護老人保健施設こもれびの里・高浜	東海会館
高浜吉浜郵便局	グループホームあ・うん	名古屋鉄道株式会社 高浜港駅
(株)ティ・エス・シー		名古屋鉄道株式会社 三河高浜駅
		名古屋鉄道株式会社 吉浜駅
		吉浜公民館
		女性文化センター

ご協力法人

募金額 5,000円以上の法人 (50音順、敬称略)

(株) 愛知	ク ロ ダ イ ト 工 業 (株)	高 浜 電 工 (株)
愛知県衣浦港トラック事業協同組合	小 島 耐 火 (株)	ダ ブ ル イ ー (株)
愛知県陶器瓦工業組合	(株) 堺 屋	都 築 建 設 工 業 (株)
あいち中央農業協同組合 吉浜支店	三 州 野 安 (株)	(株) ティ・エス・シー
伊 藤 鉄 工 (株)	三 州 フ リ ッ ト (株)	(株) デリカシステム
イビケンウッドテック(株)	(株) ジェイテクト	デ ン ソ ー 機 工 (株)
簡 岩 月 商 店	(株) 松 鶴 園	(株) 豊田自動織機
(株) 岩 福 セ ラ ミ ッ ク ス	宗 教 法 人 常 照 院	ト ヨ タ 車 体 精 工 (株)
(株) H M E	新 東 (株)	日 本 ペ イ ン ト ・ オ ー ト モ ー テ ィ ブ コ ー テ ィ ン グ ス (株)
エヌティーエンジニアリング(株)	(株) スギヤスエンタープライズ	(有) 野々山工業所
エヌティー精密(株)	ス ミ ヤ 精 機 (株)	(株) 八 大 不 動 産
エヌティーツール(株)	瀬 川 化 学 工 業 (株)	水 野 運 送 (株)
エヌティーテクノ(株)	創 嘉 瓦 工 業 (株)	宮 脇 グ レ イ ズ 工 業 (株)
(株) 神 清	大 昇 運 輸 (株)	(株) 吉 浜 人 形
(株) おとうふ工房 いしかわ	高 浜 工 業 (株)	

共同募金のつかいみちの一例

車いすの無料貸出

病気やケガ等で外出が困難な方に、通院や外出等で使うことができるように、無料で貸出します。

(※予約は不要です。)



こころん号(福祉車両)の貸出

車いすを利用している方の外出支援を目的に、車いすのまま乗車できる車両の貸出を行っています。旅行、通院、買い物等の外出の際にご利用いただけます。

(※予約が必要です。)



ふれあいサービス(家事・介護・子育て支援・移送サービス等)

行政のサービスだけでは解決できない困りごとを住民同士で支え合い、誰もが安心して生活できる地域づくりを目指しています。

(※会員登録が必要です。)



これらの他にも、おもちゃライブラリーや、心配ごと相談など、地域福祉推進のための事業に使わせて頂きます。

子どもたちへの福祉教育

市内8校で、社会福祉に関する実践学習の機会を提供し、福祉への理解と関心を高めています。



募金



みんなで権利擁護を考えよう!

— 平成29年度「ふくし」掲載 —

『シリーズ権利擁護』ダイジェスト

近年では、高齢者の消費者被害が増加しており、高齢者の体力や判断能力の衰えに起因するトラブルも生じています。

トラブルに巻き込まれないためにも、高齢者自身も含め、家族など、みんなが制度を知ることによって未然に被害を防ぐこともできます。

そこで、今回は平成29年度に掲載した内容のポイントを掲載しました。



- 【91号】『権利擁護に対する理解を深めよう』
- 【92号】『生活支援員派遣事業』
- 【93号】『成年後見制度ってどんな制度』
- 【94号】『消費者被害と権利擁護』



認知症や障がいなどにより判断能力が低下し、自分の状態が分からない、誰かに助けを求めることができない方がいます。

訪問販売で販売員に勧められるがまま、高価な布団を買ってしまった。これまでも同じように、訪問販売で必要のないものを購入させられており、本人も購入したことを忘れてしまっている。



買い物に行ってきたのに、そのことを忘れてしまい、また買い物に出かけてしまう。

銀行にお金を下ろしに行ったのに、銀行で何をすればいいか分からなくなってしまった。



契約とは、「当事者間の合意（約束）であって、当事者間に法律関係（権利義務の関係）を生じさせるもの」です。

この合意は、法の保護を受けるのにふさわしい内容のものでなければなりません。

適正に結ばれた契約は守らなければなりませんし、契約通り実現するように強制できる約束です。契約は、口約束だけでも成立します。

契約書は、当事者双方の意思の合致を明確にするものであり、後で発生するトラブルを防ぐために交わすものです。



『生活支援員派遣事業』

とは、認知症や物忘れのある高齢者、知的障がい者・精神障がい者などが地域で安心して暮らしていくことができるよう、福祉サービスの利用援助・金銭管理・書類預かりなど日常生活を支援する制度です。



「成年後見制度」とは、認知症、知的障がい、精神障がいなどによる判断能力が不十分な方について、本人の権利を守る援助者（成年後見人）を選ぶことで、本人が不利益を被らないように法律的に支援する制度のことを言います。成年後見制度には「類型」（※右枠参照）というものがあり、本人の判断能力に応じて援助者のできることが変わります。

後見人の主な仕事としては、「財産管理」と「身上監護」があります。

※「身上監護」とは、生活・医療・介護などに関する契約や手続きを行うこと。

— 類型のイメージ —

- 後見相当：お金の意味が分からなくなった。
- 保佐相当：買い物時に1万円出したか5千円出したか覚えていない。
- 補助相当：訪問販売員から必要のない高額な布団を買ってしまった。

過去の「ふくし」のバックナンバーもあります。バックナンバーをご希望の方はご連絡ください。

お申込・お問合せは、高浜市社会福祉協議会まで

電話：0566-52-2002 FAX：0566-52-4100

熱戦 第4回たかはま ボッチャ競技大会レポート



毎年、多くの市民が参加している「たかはまボッチャ競技大会」。本大会は、高浜市民でつくるボッチャ普及推進委員が企画から準備、当日運営を行いました。今年も、会社の仲間同士で作ったチーム等も参加され、昨年よりも9チーム増えた54チームが熱戦を繰り広げました。

年齢や障がいの有無に関係なく、みんなで熱く楽しく遊べるのがボッチャの特徴です。参加した子どもたちから、「おじいちゃん、おばあちゃんのチームと対戦できて楽しかった」などの感想を聞いて、ボッチャを通して交流の輪ができていたことを感じました。



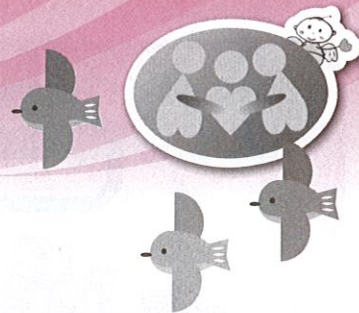
今年の優勝チームは「そらじろう」。なんと初出場でこの快挙。おめでとうございます！参加してくれたみなさん、大会運営に携わってくれたみなさん、本当にありがとうございました。ぜひ、来年も一緒に大会を盛り上げていきましょう。



優勝：そらじろう
準優勝：高浜分院
第3位：たかはまつばさ
ファイターズ
青木クラブA



ボランティアひろばセンター てとてとて



毎年恒例!ボランティア交流会「井戸端会議」

ボランティア活動をしている仲間であつなかりをより深め、高浜のボランティア活動をさらに広めていくことを目的に、毎年開催しています。

8回目となる今年度は、楽しみながら健康になれるスポーツとして注目されている「スポーツ吹き矢」体験を交えながら、ボランティアさん同士で気軽に語り合い、交流をしましょう♪

現在ボランティア活動中の方、これからボランティアデビューをしたいと考えている方など、個人でも団体でも活動の形は問いませんので、皆さまぜひお気軽にご参加ください。



日 時：平成30年3月11日(日) 10時～12時
場 所：いきいき広場2階 いきいきホール
参加費：無料
対 象：ボランティアに興味のある方ならどなたでも
申込期間：2月1日(木)～3月6日(火)
申込方法：電話・FAX・窓口にてお申込ください。

つながるねットでボランティア vol.2

今年も、イベント『つながるねットでボランティア』を開催致します。

今回は、各市町から防災に関するボランティア団体が集まり、活動発表や交流を図ります。

それぞれの町に、どんな防災の活動があるか知りたい方、ぜひお越し下さい。

また、ボランティアをしたいけれど、どうしたらいいかわからない! ボランティアについて知りたい! 等、ボランティアに興味のある方のご来場もお待ちしております。

※「つながるねット」とは、刈谷市、知立市、東浦町、高浜市の3市1町が共有するボランティア活動情報サイトで、広域のネットワークの構築や交流を行い、ボランティア活動が活発になることを目指しています。

つながるねット

日 時：平成30年3月3日(土) 13時30分～15時30分
場 所：知立市中央公民館2階講堂(知立市広見3-1)
内 容：防災に関するボランティア団体が活動発表をします。
参加費：無料
対 象：ボランティアに興味のある方ならどなたでも(※お申込みは、不要です。)



高浜市社会福祉協議会 ボランティアひろばセンターてとてとて

電話：52-9882 FAX：52-4100 メール：tetotetote@takahama-shakyo.or.jp

平成29年度
福祉体験作文コンクール
高浜高等学校3年 新美雄基さん
入選

高浜高等学校3年の新美雄基さんが、愛知県内の小・中・高校生が自分の経験を通して、福祉について考えたことを作文として表現する「平成29年度福祉体験作文コンクール」において、入選しました。おめでとうございます! 新美さんの作品「『思い』やること」は高浜市社会福祉協議会のホームページに掲載しています。ぜひ、皆さんご覧になってください。

臨時職員募集



保育士

勤務地…高浜南部保育園（田戸町3-5-26）
中央保育園（稗田町2-3-7）
勤務時間…フルタイム（月～土の内5日 7:30～19:00の間で7時間45分）
月給…171,400円（4月より172,400円）※4年目より昇給有
待遇…賞与支給 2.20ヶ月分（6月賞与は期間に応じて割引かれます）
通勤手当支給、社会保険完備、福利厚生完備（誕生日クオカード支給、書籍助成等）

保育士
または
保育補助員

勤務地…高浜南部保育園（田戸町3-5-26）
勤務時間…月～金 14:00～18:00 又は 月～金 15:30～19:00
時給…保育士（資格あり）1,020円（4年目より昇給有）
保育補助（資格なし）920円

親子で
参加できる
料理教室

キッチン☆なんぶ 参加者募集!

11/24（金）、宅老所のボランティアさんが、旬の食材を活かした料理を教えてください『キッチン☆なんぶ』を開催しました。今回は、前回のアンケートの要望を取り入れた「みたらし団子、鬼まんじゅう、りんごのコンポート、おにぎり（2種）、豚汁」を作りました。

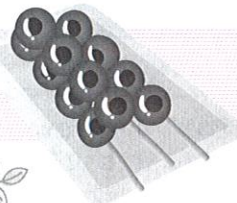
次回は、2/23（金）に開催します。子どもたちが遊ぶスペースも準備していますので、おしゃべりしながら楽しく料理を学び、お子さんと一緒に食事を楽しみ、心も体もリフレッシュしませんか？

- 日時：2月23日（金） 10:00～13:00
- 場所：いきいき広場3階クッキングスタジオ
- 費用：500円（申込時にお支払い下さい）
- 定員：20名（定員になり次第受付終了）
- 持ち物：エプロン、三角巾、おんぶひも（お子様がいらっしゃる方）、ふきん1枚
- 締切：2月19日（月）
- 申込先：社会福祉協議会（春日町五丁目165 いきいき広場3階）
中央児童センター（稗田町二丁目3番地7 中央保育園3階）
子育て支援センターあっぱ（田戸町三丁目8番地21 地域共生型福祉施設あっぱ）
※いずれかの窓口にご直接お越し下さい。受付時間：月～土曜日 9時～17時
- メニュー：ちらし寿司、アサリのお吸い物、野菜の白和え、いがまんじゅう



宅老所
今日の献立
vol.26

みたらし団子



今回のレシピは…
キッチン☆なんぶ
です。

《作り方》

- ①タレから作ります。鍋に水70cc、醤油、砂糖、みりんを入れ、弱火にして沸騰したら、片栗粉を水でしっかり溶いて、焦がさないようによく混ぜながらトロミを付けて、火を止め冷まします。
- ②白玉だんご粉と豆腐をボウルに入れ、押さずにサクサク混ぜます。豆腐が足りない場合は、調節しながら加え、耳たぶぐらいの固さになったら30個ぐらいに分けて丸めます。
- ③鍋にたっぷりとお湯を沸かし、団子を入れ、浮いてきたら網ですくって氷水に入れます。
- ④あら熱が取れたらふきんに上げ、水分を取ります。3個ずつ串に刺して、タレをからめていただきます。

《材料》 串約10本分

- ・白玉だんご粉……………250g
- ・絹ごし豆腐……………150g
- ・水……………適量

〈タレ〉

- ・水……………70cc
- ・醤油……………大2
- ・みりん……………大1
- ・砂糖……………大4
- ・片栗粉……………小1
- ・水（片栗粉用）……………30cc

社会福祉協議会 会員募集へのご協力 ありがとうございました!

社協は、会員の皆さまの温かい心に支えられています。

平成29年度のご支援 **2,862,580円** (※平成30年1月15日現在)

■社協会員とは？

社会福祉協議会は、社会福祉法に「地域福祉の推進」を目的とする団体として位置づけられ、地域の皆さまとともに「安心して暮らし続けられるたかはま」の実現を目指しています。

会員の皆さまには、会費の納入を通じて、社協の事業をはじめ、さまざまな地域福祉活動を支えていただいています。

会費の種類と 金額(年間)

一般会員
(市内の居住者)
1口 300円

特別会員
(特に関心、熱意ある方)
1口 1,000円

法人会員
(企業・団体・事業所)
1口 2,000円

■会費の使いみちは？(一例)

心配ごと相談事業や各種団体助成などを通して、地域福祉の推進に取り組んでいます。

《心配ごと相談》

弁護士による30分の無料法律相談

毎月第1・第3木曜日 13時～15時45分(暦による変更あり)

※予約制ですので、お電話でお問合せ下さい。

《各種団体助成の一例》

「園児と高齢者とのふれあい事業」

市内幼稚園児と高齢者が、手遊びや野菜の収穫などを一緒に体験し、園児には高齢者を敬う心を育て、また高齢者には穏やかで楽しい1日を過ごしていただきます。児童と高齢者の両面から、地域福祉の向上を目的として助成しています。

《碧海5市災害ボランティアコーディネーター養成講座》

被災時や復興支援時に広域で助け合うことができる体制を目指し、碧海5市の社会福祉協議会では、協働で災害ボランティアコーディネーターを育成しています。



【ご協力頂いた法人一覧(50音順、敬称略)】

愛知県陶器瓦工業組合、石国製瓦(株)、(株)イトー、イビデン(株)、(株)岩月商店、(株)岩福セラミックス、エヌティーエンジニアリング(株)、エヌティー精密(株)、エヌティーツール(株)、エヌティーテクノ(株)、春日運送(株)、(株)神清、神谷建設(株)、神谷電機(株)、黒田商事(株)、小島耐火(株)、(有)三功電機、三州野安(株)、三州フリット(株)、(株)松鶴園、(株)シンカ、スミヤ精機(株)、瀬川化学工業(株)、高浜共立運輸(株)、高浜工業(株)、高浜市金融懇話会、高浜電工(株)、(有)田戸不動産、(株)忠ペエ自動車、都築建設工業(株)、(株)ティ・エス・シー、デンソー機工(株)、(株)豊田自動織機、トヨタ車体精工(株)、(有)ナカツボ電工、日本ペイント・オートモーティブコーティングス(株)、橋本電機工業(株)、(株)フカヤ工業、(株)フコク、(株)不二商会、マルマン商店、(有)水作製瓦、宮脇グレイズ工業(株)、山庄(株)、(株)山平、(株)吉浜人形

善意をありがとうございました

栗原一幸、高浜市文化協会、永柳和枝、マリオン高浜店 (50音順、敬称略)

広報紙「ふくし」
は財源の一部に赤
い羽根共同募金配
分金を受けて発行
しています。



編集
発行

社会福祉法人 **高浜市社会福祉協議会**

〒444-1334 愛知県高浜市春日町五丁目165番地

TEL : 0566-52-2002 FAX : 0566-52-4100

E-mail : info@takahama-shakyo.or.jp