

ふくし

題字 / 日展会友 井野吟紅氏



おめでとう
おめでとう
おめでとう
おめでとう

「おしいたけカドリンクはいいかですか〜?!
元気なタチカ屋さんにのりきって仲良く遊びました!
(高浜南部保育園)

1 高齢者・障がい者・子どもを含む包括的な支援

高浜市が進める地域特性に応じた「たかはま版地域包括ケアシステム」の構築に向けた取り組みの一つとして、コミュニティーソーシャルワーカー（CSW）が地域に訪問することで、地域ニーズを把握し、そのニーズに即した発掘等社会資源の開発やネットワーク化などに努めました。

2 日常生活における困りごと対応力の強化

高浜市の福祉の総合相談窓口である「いきいき広場」の機能の一つとして市より「生活困窮者自立相談支援事業」、「権利擁護支援センター事業」を受託しました。関係機関等と連携しながら、多様化する相談者の生活課題に合わせた支援に努めるとともに、相談者が日常的な生活を自らの力で維持できるように、また、相談者の尊厳や人権が侵されることのないよう配慮した支援に努めました。

3 ボランティア活動の推進

市内ボランティア活動の更なる推進のため、「つなぐ」「うごく」「まもる」の3つの点に力を入れて取り組みました。

1つ目は「つなぐ」。ボランティアと活動先をつなぎ、充実した活動ができるようサポートをしました。

2つ目は「うごく」。有償ボランティア活動に関する地域ニーズを把握し、有償ボランティア養成講座を開催し、新たな人材発掘に努めました。

3つ目は「まもる」。安心してボランティア活動ができるよう、ボランティアへ保険の理解を促進するとともに、活動中の事故に迅速な対応を心掛けました。

4 子育て支援事業の推進

本会が運営する保育園等様々な子育て支援施設、事業では、こども発達センター等各種関係機関との連携を図り、安心して子育てができる環境整備に努めました。

5 障がい者の地域生活支援づくり

市内で2か所目の障害者相談支援事業所の開設に向けて、市や関係事業所と協議を進め、相談支援事業所の開設支援に努めました。

6 高齢者への在宅福祉サービスの充実

かけがえのない一人ひとりを大切にするため、通所・訪問など各種サービスの充実と質の向上を図るとともに、制度の狭間を埋めるため、保険外サービスも開始しました。

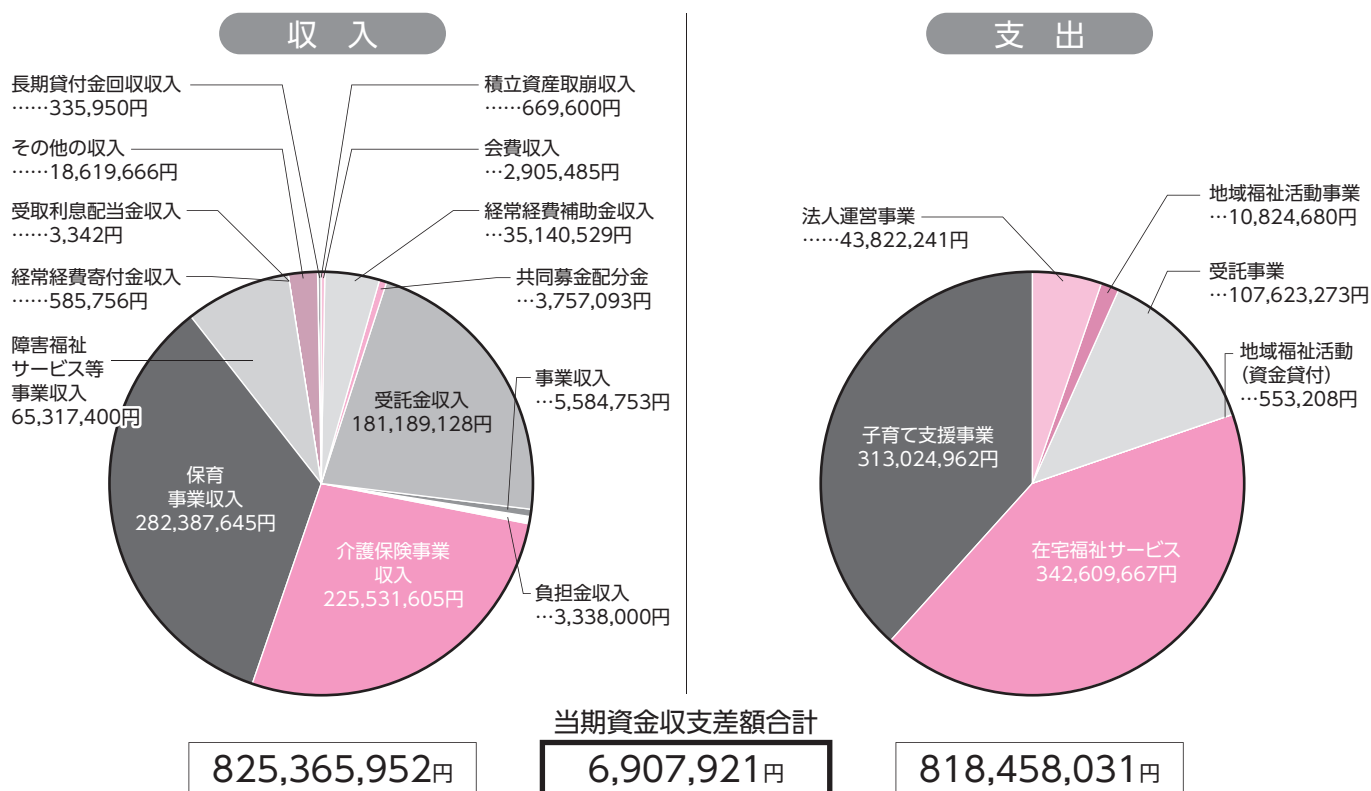
また、高齢者、障がい者も含め、誰もが幸せで笑顔あふれるまちを目指して、宅老所や、ふれあいサロンの運営を行うとともに、地域のボランティアの協力も得て、地域に密着した形で気軽に立ち寄れる場所として、地域共生型施設の運営にも努めました。

7 法人内連携の強化・人材の育成

法人内の人材育成として、介護職への介護現場の利用者への虐待防止等の研修を行い、本会の使命を組織全体、全職員で取り組めるよう体制整備に努めました。

令和元年度 資金収支決算

(事業活動における収支)





高浜市心身障害児福祉施設

みどり学園

(高浜市指定管理事業所)

高浜市心身障害児福祉施設みどり学園は本郷町にあり、“宅老所悠遊たかとり”“家庭的保育となりのおばちゃん”と併設している施設です。お子さんの成長や発達の不安や心配事について、保護者の方と一緒に考えながら活動をする親子通園の「なかよし教室」を行っています。「なかよし教室」では、様々な生活経験を通し子どもが自分でやろうとする気持ちを育て、保護者が子どもの個性を理解し豊かな子育て方法を見つけられるよう支援しています。また、こども発達センターなど各種関係機関との連携をしていき、保護者が安心して子育てに向き合えるようにしています。地域の方との交流など、様々な人とふれあうことも大切にしています。

親子対象

参観日、なつまつり
運動会、バス遠足
クリスマス会、誕生会
など

主 な
行 事

保護者対象

勉強会
リフレッシュ講座
交流会
など



発達を促す
たくさんのおもちゃが
あり、様々な遊びを
通してお子さんの成長を
見守っていきます。



個々に合わせた
わかりやすい
支援をします。

問合せ

名称／みどり学園

住所／高浜市本郷町六丁目6番地15

電話／0566-52-0218



たかはま障がい者支援センター

高浜市いきいき広場2階にある“たかはま障がい者支援センター”は、障がいのある方やそのご家族、関係機関からの相談対応やサービス等の利用支援を行っています。

特色

- (1) **一般相談**…障がいのある方、そのご家族、関係機関からのご相談を承ります。
- (2) **計画相談**…事業所利用やヘルパー利用など、障害福祉サービスのご利用相談を承ります。
- (3) **就労相談**…障がいのある方の「働きたい」「働き続けたい」ご相談を承ります。

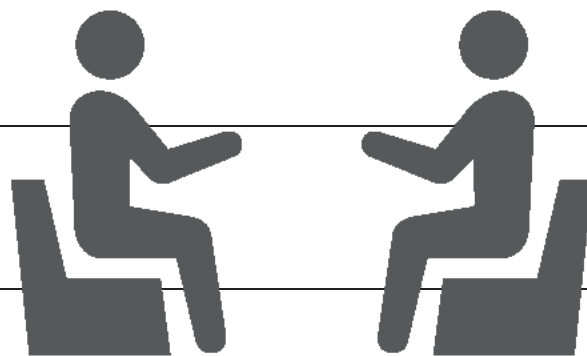
ご相談

親亡き後の生活を
どうしよう

こどもの
将来を考えたい

障害福祉サービスって
なんだろう

就職したいけど
自信がない



ご相談者様

相談員

ご提案

不安を伺い、適切な
機関にお繋ぎします

相談員と共に将来の
見通しを立てます

サービスの内容や
事業所を紹介します

入職前から入職後まで
支援します

専門性の高い相談員を配置しております。

まずはお気軽にお問い合わせください。

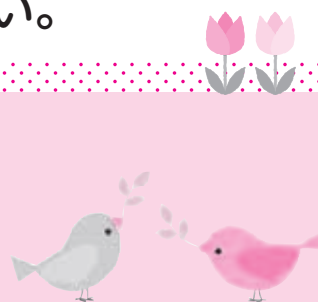
問合せ

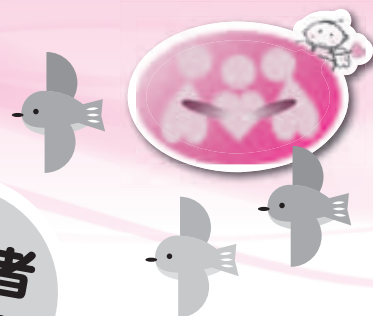
名称／社会福祉法人高浜市社会福祉協議会
たかはま障がい者支援センター

住所／高浜市春日町五丁目165番地いきいき広場2階

電話／0566-54-3009

FAX／0566-52-7918





参加者
募集!

令和
2年度

碧海5市

災害ボランティアコーディネーター養成講座

今後発生すると言われている南海トラフ巨大地震をはじめ、その他の自然災害への日ごろからの備えのひとつとして、被災時の近隣市間での連携が必要不可欠です。

碧海5市の社会福祉協議会では、毎年協働で災害ボランティアコーディネーターを育成し、被災時や復興支援時における地域の困りごとに対応できるよう、広域で助け合うこともできる体制をめざしています。

令和2年度も碧海5市災害ボランティアコーディネーター養成講座を開催しますので、ぜひご参加ください。なお、今年度は安城市での開催となります。

『災害ボランティアコーディネーター』とは

大災害が起こった時、各地から駆け付けるボランティアに対応するため、「災害ボランティアセンター」が開設されます。そこで、被災者の困りごととボランティアを結ぶ調整役となり、センター運営のお手伝いをするのが、『災害ボランティアコーディネーター』です。

日時・会場：8月1日(土) 10:00~16:00

へきしんギャラクシープラザ 3階 大会議室 (安城市桜町17番地11号)

■講演会「これからの災害時のボランティアセンターの立上げと運営について」

講師：社会福祉法人長野県社会福祉協議会 総務企画部 企画グループ 山崎 博之 氏

■災害ボランティアセンターの設置について

講師：安城市市民協働課

■災害ボランティアセンター開設DVD上映

■各地の災害ボランティアセンターについて

講師：刈谷防災ボランティア 山下 克昭 氏

■災害ボランティアセンター模擬演習

講師：刈谷防災ボランティア 山下 克昭 氏

協力：災害ボランティアコーディネーター養成講座修了生



対象：碧海5市（碧南・刈谷・安城・知立・高浜）在住・在学・在勤の方

定員：40名程度

受講料：無料

申込期限：7月22日(水)まで

問合せ
申込み

名称／ボランティアひろばセンターてとてとて

住所／高浜市春日町五丁目165番地 いきいき広場3階 高浜市社会福祉協議会内

電話／0566-52-9882 Fax／0566-52-4100

Mail／tetotetote@takahama-shakyo.or.jp

新型コロナウイルス感染症の拡大防止のため、変更・中止になることがあります。

令和2年度採用 職員募集



1. 試験日・方法等…試験は随時実施します。
1次試験…作文試験、適性試験
2次試験…面接試験
2. 採用予定日……………応相談
3. 募集職種……………保育士・介護士

※受験申込方法、必要書類等につきましては、当会ホームページをご覧くださいか、事務局(0566-52-2002)までお問い合わせください。

保育士（正規職員）

高浜市社会福祉協議会の保育園で、保育士として働きませんか？blankがあってもOKです。「育児担当制」を導入し、子どもの愛着形成に力を入れている他、体育指導にも力を入れており、子どもの力を伸ばす保育園運営を進めています！

| 職種 | 試験区分 | 採用予定人数 | 受験資格 | |
|-----|------|--------|--------------------------------------|-------------------------------------|
| | | | 年齢・学歴等 | 免許・資格等 |
| 保育士 | 保育士A | 1名 | 平成2年4月2日以降に生まれた方で、4年制大学・短期大学等を卒業した方 | 保育士の資格を有する方 |
| | 保育士B | | 昭和35年4月2日以降に生まれた方※60歳に到達した年の3月定年制のため | 保育士の資格を有する方で、保育園または幼稚園での勤務経験が3年以上の方 |

介護職（正規職員）

当会の介護部門では、高齢者、障がい者を対象としたヘルパーステーション、デイサービスのほか、居宅介護支援事業所、小規模多機能型居宅介護事業所や認知症グループホーム等、多様な施設を運営しています。介護の現場だけでなく、障がいのある方との関りのご経験のある方、施設の管理業務を担ったことがある方も、歓迎いたします。

| 職種 | 採用予定人数 | 受験資格 | |
|-----|--------|---|---|
| | | 年齢・学歴等 | 免許・資格等 |
| 介護職 | 2名 | 昭和36年4月2日以降に生まれた方で、高校を卒業した方 ※60歳に達した年度の末日定年のため | <ul style="list-style-type: none"> ・介護福祉士を保有の方(必須) ※介護支援専門員、(正又は准)看護師、認知症介護実践者研修修了等、保有されている資格、終了された研修により、優遇します。 ・普通自動車免許がある方 |

善意をありがとうございました

あやめ会 高浜ゴルフ部会、マリオン高浜店、マルハン高浜店
(50音順、敬称略)

特別定額給付金に関するお知らせ



給付金の サギに注意!!

(詐欺)

絶対に教えない! 渡さない!

- 暗証番号
- 口座番号
- 通帳
- キャッシュカード
- マイナンバー

市区町村や総務省などが以下を行うことは
絶対にありません

- ✗ 現金自動預払機 (ATM) の操作をお願いすること
- ✗ 受給にあたり、手数料の振込みを求めること
- ✗ メールを送り、URLをクリックして申請手続きを求めること

「怪しいな?」と思ったら遠慮なくご相談ください

消費者ホットライン 188
(局番なしの3桁)

新型コロナウイルス給付金関連
消費者ホットライン

0120-213-188

お住まいの**市区町村**

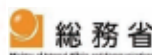
お近くの**警察署**

警察相談
専用電話 #9110



総務省 給付金

検索



令和2年5月

総務省ホームページ特別定額給付金ポータルサイト内より転載

広報紙「ふくし」
は財源の一部に赤
い羽根共同募金配
分金を受けて発行
しています。



編集
発行

社会福祉法人 **高浜市社会福祉協議会**

〒444-1334 愛知県高浜市春日町五丁目165番地
TEL: 0566-52-2002 FAX: 0566-52-4100
E-mail: info@takahama-shakyo.or.jp